

Installationsanvisningar MG program 2015

Ladda hem installationsfilen för MG program 2015 som du hittar på:

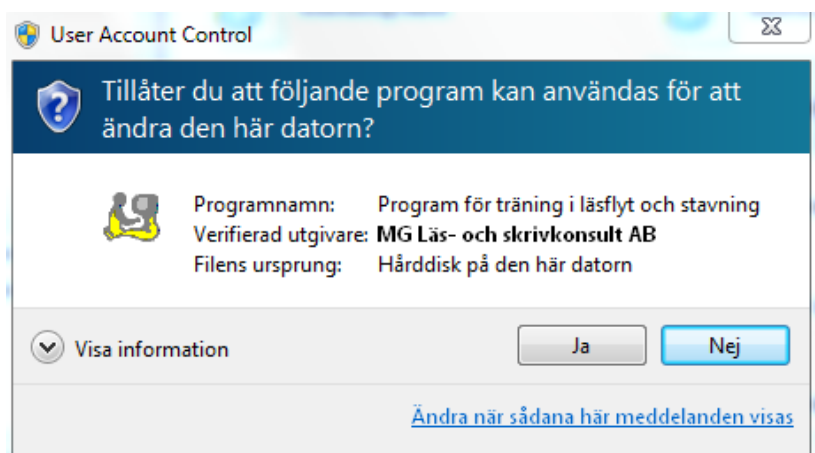
[Hämta program 2015 | MG Läs & Skriv \(mglos.se\).](#)

Det är alltid viktigt att kontrollera att de filer man laddar hem på internet är korrekta. När denna installationsfil "Installation_MGProgram2015.exe" startas ska du kontrollera att det står:

Verifierad utgivare: **MG Läs- och skrivkonsult AB**

Som information är alla programfiler som tillhör programmet digitalt signerade.

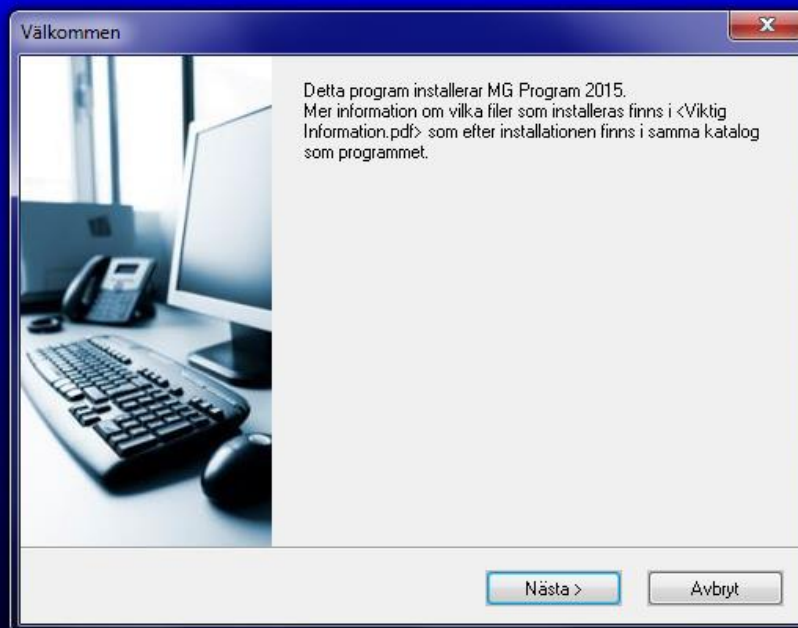
Beroende på Windows-version och säkerhetsinställningar på den aktuella datorn kan det se lite olika ut. Här nedanför visas ett par exempel.



För att komma vidare i den nedre bilden måste man klicka på *Fler alternativ* för att kunna köra installationen.

När själva installationen startar ser det ut som bilderna nedan. För de flesta användare är det bara att följa instruktionerna och bekräfta de inställningar som installationsprogrammet föreslår. Det går att ändra installationskatalog om man vill göra det av någon anledning. Efter installationen ska det ha skapats ett antal genvägar i programgruppen MG Program 2015. Förutom till själva programmet finns direkta genvägar till manualerna.

Installationsprogram för MG Program 2015



Installationsprogram för MG Program 2015

